



肝線維化診断とは



肝線維化診断は、肝臓の硬さ（線維化）を調べることにより、
肝硬変・肝がんなどの肝臓の病気のリスクを調べる検査です。

脂肪肝は、すべての生活習慣病の始まりであり、糖尿病、高血圧、脂質代謝異常
の方は、一度、この検査をしておくことをおすすめします。

当院では腹部超音波検査により、肝臓の線維化を調べることができます。また人
間ドックでも肝線維化診断を取り入れております。

是非一度検査を受けてみてはどうでしょうか？

- ※保険適用・外来受付で申込み
- ※外来診療、当日でも検査可能（検査時間は10分程度）
- ※お電話でのご予約も可能です

お気軽にお問い合わせください。
医療法人財団 恵仁会藤木病院

TEL : 076-463-1301





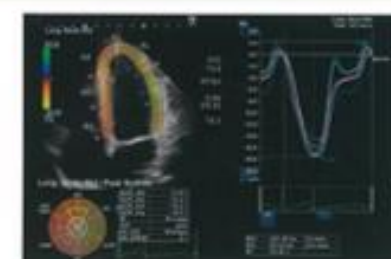
当院で使用している 超音波診断装置について

超音波の可能性を幅広く取り入れた最新の画像診断です

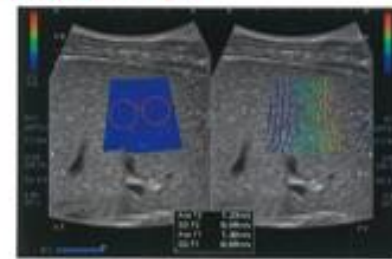
当院では、最先端技術のフルデジタル超音波診断装置(エコー)を設置致しました。新しく導入した超音波検査は今まで以上に高精細な画像が得られ広範囲を1度に観察できるので、病変の早期発見・早期治療にお役立ていただけます。特に、**肝臓**は、異常があっても減多に症状は現れない、自覚症状を感じない場合が多くみられます。この事から「**沈黙の臓器**」と呼ばれ、気が付いたときには重症化しているケースも少なくありません。そのため、肝臓の硬さを調べる「**肝線維化診断**」は大切な検査です。(保険適用・外来受付当日での検査も可能・検査時間10分程度)詳しい検査内容は、医師または外来受付までお気軽にお尋ねください。



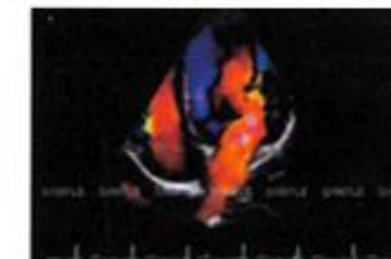
肝臓(Bモード)



心臓(2D Wall Motion Tracking)



肝臓(Shear Wave Elastography)



心臓



頸動脈(ADF)



甲状腺腫瘍(ADF)



医療法人財団恵仁会 藤木病院

在宅支援病院救急・労災保険指定病院